

รายงานสถิติเกี่ยวกับการติดตั้งระบบ GPS

ณ วันที่ 18 กุมภาพันธ์ 2565

1. จำนวนผู้ให้บริการ GPS ที่เชื่อมต่อข้อมูลกับกรมการขนส่งทางบก 196 ราย
2. จำนวนผู้ให้บริการ GPS และจำนวนรุ่น GPS ที่ได้รับการรับรองจากกรม

จำนวนผู้ให้บริการ GPS ที่ได้รับการรับรองจากกรม (ราย)	จำนวนรุ่น GPS ที่ได้รับการรับรองจากกรม (รุ่น)
150	519

3. จำนวนรถที่เชื่อมต่อข้อมูลกับศูนย์ GPS

รถโดยสารประจำทาง	รถโดยสารไม่ประจำทาง	รถบรรทุกไม่ประจำทาง	รถบรรทุกส่วนบุคคล	รถอื่นๆ	รวม
21,420	47,730	147,288	252,268	54,452	523,158

4. จำนวนรถที่ต้องติดตั้ง GPS และที่ติดตั้ง GPS แล้ว

ประเภทรถ	จำนวนรถที่ต้องติดตั้ง GPS (คัน)	จำนวนรถที่ติดตั้ง GPS แล้ว (คัน)	รถที่ติดตั้ง GPS แล้ว (ร้อยละ)	ความเร็วเกิน (คัน)	ร้อยละของรถที่ใช้ความเร็วเกิน	ความเร็วสูงสุด (กม./ชม.)	ความเร็วเกินเฉลี่ย (กม./ชม.)
รถโดยสาร							
•ประจำทาง	16,461	15,250	92.64	29	0.19	119	104.50
- หมวด 1	4,439	3,228	72.72				
- หมวด 2	5,947	5,947	100.00				
- หมวด 3	6,075	6,075	100.00				
•ไม่ประจำทาง	47,730	47,730	100.00	76	0.16	132	106.45
รวมรถโดยสาร	64,191	62,980	98.11	105	0.17		105.91
รถบรรทุก							
•ไม่ประจำทาง	155,007	147,288	95.02	74	0.05	124	106.30
•ส่วนบุคคล	252,268	252,268	100.00	42	0.02	128	107.19
รวมรถบรรทุก	407,275	399,556	98.10	116	0.03		106.62
รวมทั้งหมด	471,466	462,536	98.11	221	0.05		106.28

5. จำนวนรถโดยสารที่ต้องติดตั้ง GPS และที่ติดตั้ง GPS แล้ว

ประเภทรถ	จำนวนรถที่ต้องติดตั้ง GPS (คัน)	จำนวนรถที่ติดตั้ง GPS แล้ว (คัน)	รถที่ติดตั้ง GPS แล้ว (ร้อยละ)	ความเร็วเกิน (คัน)	ร้อยละของรถที่ใช้ความเร็วเกิน	ความเร็วสูงสุด (กม./ชม.)	ความเร็วเกินเฉลี่ย (กม./ชม.)
•ประจำทาง	8,122	7,607	93.66				
- หมวด 1	2,702	2,435	90.12				
- หมวด 2	2,463	2,463	100.00	9	0.37	111	102.11
- หมวด 3	2,957	2,709	91.61				
•ไม่ประจำทาง	23,318	19,601	84.06				
รวมทั้งหมด	31,440	27,208	86.54				

6. จำนวนรถโดยสาร 2 ชั้น ที่ต้องติดตั้ง GPS และที่ติดตั้ง GPS แล้ว

ประเภทรถ	จำนวนรถที่ต้องติดตั้ง GPS (คัน)	จำนวนรถที่ติดตั้ง GPS แล้ว (คัน)	รถที่ติดตั้ง GPS แล้ว (ร้อยละ)	ความเร็วเกิน (คัน)	ร้อยละของรถที่ใช้ความเร็วเกิน	ความเร็วสูงสุด (กม./ชม.)	ความเร็วเกินเฉลี่ย (กม./ชม.)
•ประจำทาง	1,180	1,101	93.31	1	0.09	101	101.00
•ไม่ประจำทาง	4,772	3,861	80.91	2	0.05	103	103.00
•ส่วนบุคคล	31	12	38.71	0	0.00	0	0.00
รวมทั้งหมด	5,983	4,974	83.14	3	0.06		102.33

7. จำนวนรถพยาบาลที่เชื่อมต่อข้อมูลกับศูนย์ GPS

หน่วย : คัน

รย.1	รย.2	รย.3	รวม
951	182	15	1,148

รายงานสถิติการกระทำความผิดจากระบบ GPS รถทุกประเภท ทั่วประเทศ

เดือน กุมภาพันธ์ 2565

หน่วย : คัน

วันที่		1 ก.พ.	2 ก.พ.	3 ก.พ.	4 ก.พ.	5 ก.พ.	6 ก.พ.	7 ก.พ.	8 ก.พ.	9 ก.พ.	10 ก.พ.	11 ก.พ.	12 ก.พ.	13 ก.พ.	14 ก.พ.	15 ก.พ.	16 ก.พ.	17 ก.พ.	18 ก.พ.	ค่าเฉลี่ยจำนวนรถ ที่กระทำความผิด	
รถโดยสาร	ประจำทาง	ความเร็วเกิน	22	16	21	21	16	21	33	29	33	17	20	16	30	24	19	16	26	29	23
		ไม่แสดงตน	1,568	1,564	1,570	1,640	1,465	1,398	1,566	1,539	1,510	1,528	1,492	1,353	1,299	1,502	1,424	1,250	1,427	1,473	1,476
		ชั่วโมงการทำงานเกิน	2,020	2,161	2,221	2,428	2,043	1,859	2,301	2,141	1,927	1,784	1,755	1,664	1,484	1,949	1,746	1,377	1,667	1,849	1,910
	ไม่ประจำทาง	ความเร็วเกิน	46	49	61	62	45	65	55	65	59	55	53	61	50	53	57	35	43	76	55
		ไม่แสดงตน	2,195	2,173	2,239	2,247	1,869	1,393	2,229	2,242	2,232	2,231	2,350	1,882	1,398	2,206	2,292	1,646	2,230	2,350	2,078
		ชั่วโมงการทำงานเกิน	350	339	360	468	479	545	458	370	283	388	389	515	560	477	363	419	440	530	430
	ส่วนบุคคล	ความเร็วเกิน	2	3	3	2	1	2	5	4	6	3	3	5	3	4	4	1	3	4	3
		ไม่แสดงตน	11	12	12	12	13	5	17	15	16	15	17	8	7	15	12	6	11	10	12
		ชั่วโมงการทำงานเกิน	1	2	0	1	0	0	0	1	1	1	3	1	2	1	0	0	1	0	1
รถบรรทุก	ไม่ประจำทาง	ความเร็วเกิน	66	68	94	95	82	60	87	85	74	88	92	79	73	76	97	71	77	74	80
		ไม่แสดงตน	29,063	32,171	33,643	34,616	31,673	21,656	32,030	34,843	35,111	34,947	34,995	31,614	21,956	32,159	34,550	28,254	33,103	34,361	31,708
		ชั่วโมงการทำงานเกิน	22,132	24,598	26,510	27,096	25,753	22,245	23,811	28,017	26,775	27,484	27,170	27,032	22,603	24,472	26,823	26,605	26,801	28,967	25,827
	ส่วนบุคคล	ความเร็วเกิน	43	42	48	37	47	35	49	43	41	36	42	43	50	26	41	38	32	42	41
		ไม่แสดงตน	11,467	23,168	22,141	22,460	22,082	17,755	22,217	22,761	23,242	23,442	22,954	22,016	17,862	22,024	21,843	18,993	20,548	19,640	20,923
		ชั่วโมงการทำงานเกิน	9,442	11,812	12,162	11,857	12,160	11,541	11,889	11,736	10,219	10,774	10,255	11,585	11,018	11,343	10,299	10,672	10,768	10,775	11,128

รายงานสถิติการกระทำความผิดจากระบบ GPS รถทุกประเภท ทั่วประเทศ

เดือน กุมภาพันธ์ 2565

หน่วย : ร้อยละ

วันที่		1 ก.พ.	2 ก.พ.	3 ก.พ.	4 ก.พ.	5 ก.พ.	6 ก.พ.	7 ก.พ.	8 ก.พ.	9 ก.พ.	10 ก.พ.	11 ก.พ.	12 ก.พ.	13 ก.พ.	14 ก.พ.	15 ก.พ.	16 ก.พ.	17 ก.พ.	18 ก.พ.	ค่าเฉลี่ยร้อยละรถ ที่กระทำความผิด	
รถโดยสาร	ประจำทาง	ความเร็วเกิน	0.14	0.10	0.14	0.14	0.10	0.14	0.21	0.19	0.22	0.11	0.13	0.10	0.20	0.16	0.12	0.10	0.17	0.19	0.15
		ไม่แสดงตน	10.18	10.16	10.21	10.67	9.53	9.10	10.20	10.04	9.85	9.98	9.75	8.85	8.50	9.83	9.32	8.18	9.35	9.66	9.63
		ชั่วโมงการทำงานเกิน	13.11	14.04	14.44	15.80	13.29	12.09	14.98	13.97	12.57	11.65	11.46	10.88	9.71	12.75	11.43	9.02	10.92	12.12	12.46
	ไม่ประจำทาง	ความเร็วเกิน	0.10	0.10	0.13	0.13	0.09	0.14	0.12	0.14	0.12	0.12	0.11	0.13	0.10	0.11	0.12	0.07	0.09	0.16	0.12
		ไม่แสดงตน	4.59	4.54	4.68	4.70	3.91	2.91	4.66	4.69	4.67	4.67	4.92	3.94	2.93	4.62	4.80	3.45	4.67	4.92	4.35
		ชั่วโมงการทำงานเกิน	0.73	0.71	0.75	0.98	1.00	1.14	0.96	0.77	0.59	0.81	0.81	1.08	1.17	1.00	0.76	0.88	0.92	1.11	0.90
รถบรรทุก	ไม่ประจำทาง	ความเร็วเกิน	0.04	0.05	0.06	0.06	0.06	0.04	0.06	0.06	0.05	0.06	0.06	0.05	0.05	0.05	0.07	0.05	0.05	0.05	0.05
		ไม่แสดงตน	19.75	21.86	22.88	23.53	21.53	14.71	21.76	23.69	23.85	23.73	23.75	21.46	14.90	21.82	23.43	19.18	22.48	23.33	21.54
		ชั่วโมงการทำงานเกิน	15.04	16.71	18.03	18.42	17.51	15.11	16.17	19.05	18.19	18.66	18.44	18.35	15.34	16.61	18.19	18.06	18.20	19.67	17.54
	ส่วนบุคคล	ความเร็วเกิน	0.02	0.02	0.02	0.01	0.02	0.01	0.02	0.02	0.02	0.01	0.02	0.02	0.02	0.01	0.02	0.02	0.01	0.02	0.02
		ไม่แสดงตน	4.55	9.19	8.78	8.91	8.76	7.04	8.81	9.03	9.22	9.30	9.10	8.73	7.08	8.73	8.66	7.53	8.15	7.79	8.30
		ชั่วโมงการทำงานเกิน	3.75	4.69	4.83	4.70	4.82	4.58	4.72	4.65	4.05	4.27	4.07	4.59	4.37	4.50	4.08	4.23	4.27	4.27	4.41
ค่าเฉลี่ยรวม รถทุกประเภท	ความเร็วเกิน	0.04	0.04	0.05	0.05	0.04	0.04	0.05	0.05	0.04	0.04	0.04	0.04	0.04	0.04	0.05	0.03	0.04	0.05	0.04	
	ไม่แสดงตน	9.58	12.78	12.89	13.18	12.35	9.12	12.55	13.28	13.43	13.44	13.36	12.29	9.19	12.51	12.99	10.84	12.39	12.50	12.15	
	ชั่วโมงการทำงานเกิน	7.34	8.41	8.92	9.05	8.74	7.82	8.32	9.14	8.48	8.74	8.55	8.82	7.71	8.27	8.48	8.45	8.58	9.11	8.50	

รายงานสถิติการกระทำความผิดจากระบบ GPS รถทุกประเภท กรุงเทพมหานคร

เดือน กุมภาพันธ์ 2565

หน่วย : คัน

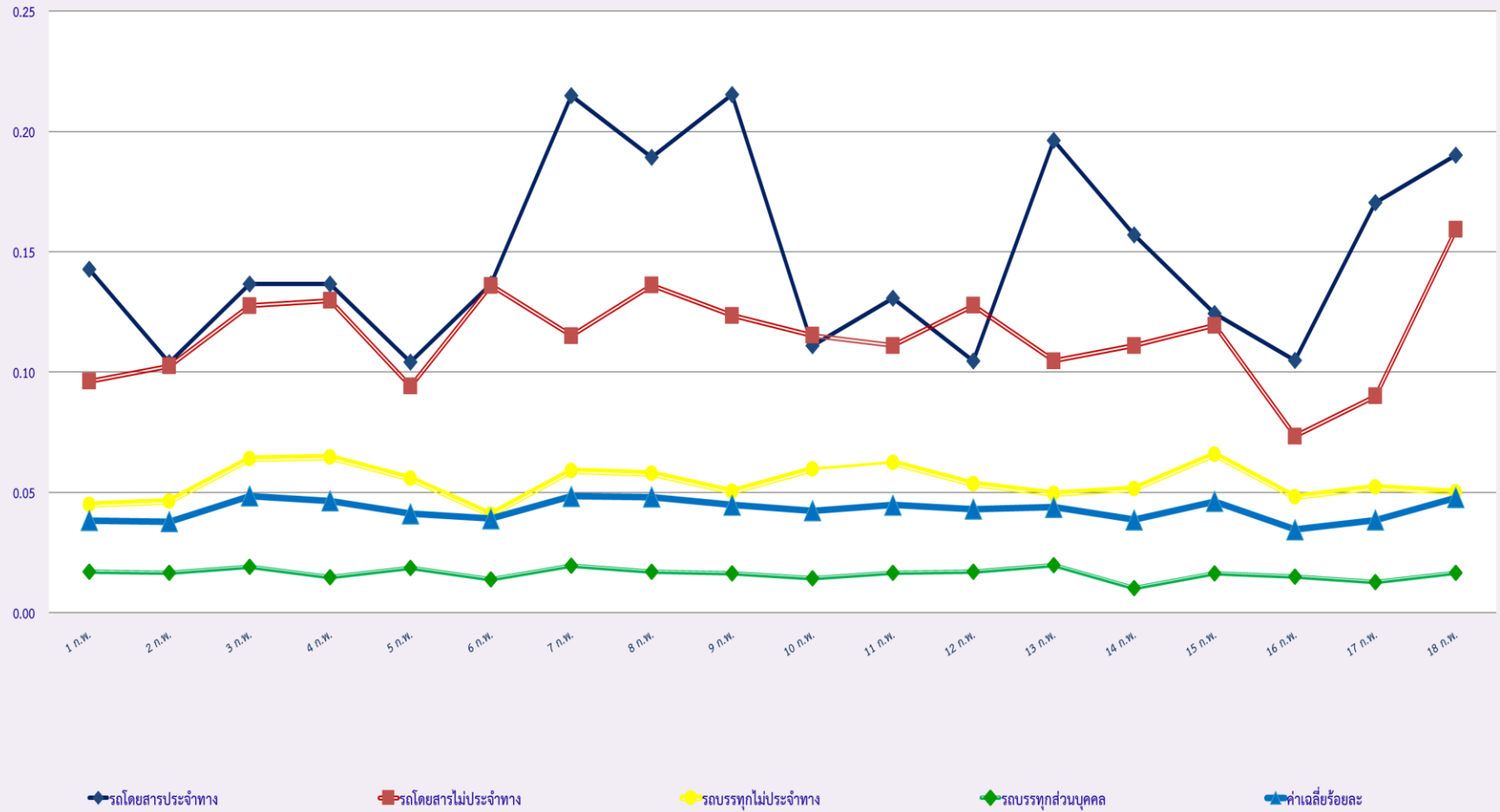
วันที่		1 ก.พ.	2 ก.พ.	3 ก.พ.	4 ก.พ.	5 ก.พ.	6 ก.พ.	7 ก.พ.	8 ก.พ.	9 ก.พ.	10 ก.พ.	11 ก.พ.	12 ก.พ.	13 ก.พ.	14 ก.พ.	15 ก.พ.	16 ก.พ.	17 ก.พ.	18 ก.พ.	ค่าเฉลี่ยจำนวนรถ ที่กระทำความผิด	
รถโดยสาร	ประจำทาง	ความเร็วเกิน	4	3	3	5	0	2	3	5	3	3	1	2	5	5	2	2	3	1	3
		ไม่แสดงตน	987	985	990	1,023	896	841	980	948	961	930	902	798	748	929	883	729	869	857	903
		ชั่วโมงการทำงานเกิน	1,116	1,254	1,315	1,487	1,137	853	1,322	1,297	1,164	988	903	710	581	1,007	926	530	796	991	1,021
	ไม่ประจำทาง	ความเร็วเกิน	0	2	6	3	2	5	1	0	2	2	6	3	3	1	5	1	1	1	2
		ไม่แสดงตน	554	566	578	611	454	299	575	537	581	589	619	451	296	572	579	371	550	604	521
		ชั่วโมงการทำงานเกิน	52	52	55	82	59	93	56	52	43	54	66	82	77	91	53	60	82	86	66
	ส่วนบุคคล	ความเร็วเกิน	1	1	2	0	0	0	2	3	1	1	1	2	0	3	1	0	0	1	1
		ไม่แสดงตน	4	4	2	2	4	1	6	4	3	8	3	2	1	8	2	1	4	1	3
		ชั่วโมงการทำงานเกิน	0	0	0	1	0	0	0	0	0	1	0	1	0	1	0	0	0	0	0
รถบรรทุก	ไม่ประจำทาง	ความเร็วเกิน	0	2	1	2	2	0	2	2	2	0	4	2	1	3	0	1	3	1	2
		ไม่แสดงตน	9,749	11,232	11,885	12,442	10,821	5,648	11,234	12,085	12,163	12,234	12,328	10,885	5,983	11,350	10,336	8,766	11,670	12,240	10,725
		ชั่วโมงการทำงานเกิน	2,718	3,054	3,621	4,002	3,500	2,450	3,227	3,434	3,436	3,351	3,468	3,589	2,630	3,383	3,611	3,190	3,645	4,047	3,353
	ส่วนบุคคล	ความเร็วเกิน	0	0	0	1	1	0	0	0	1	1	1	1	0	0	0	0	0	0	0
		ไม่แสดงตน	2,713	3,611	3,919	4,007	3,859	2,447	3,752	3,924	3,958	3,936	3,879	3,737	2,406	3,826	3,749	3,162	3,542	3,451	3,549
		ชั่วโมงการทำงานเกิน	726	1,102	1,181	1,232	1,109	992	1,065	951	960	981	900	1,098	896	1,009	925	953	973	1,087	1,008

รายงานสถิติความเร็วเกินของรถตู้โดยสารประจำทาง หมวด 2 (บขส.)

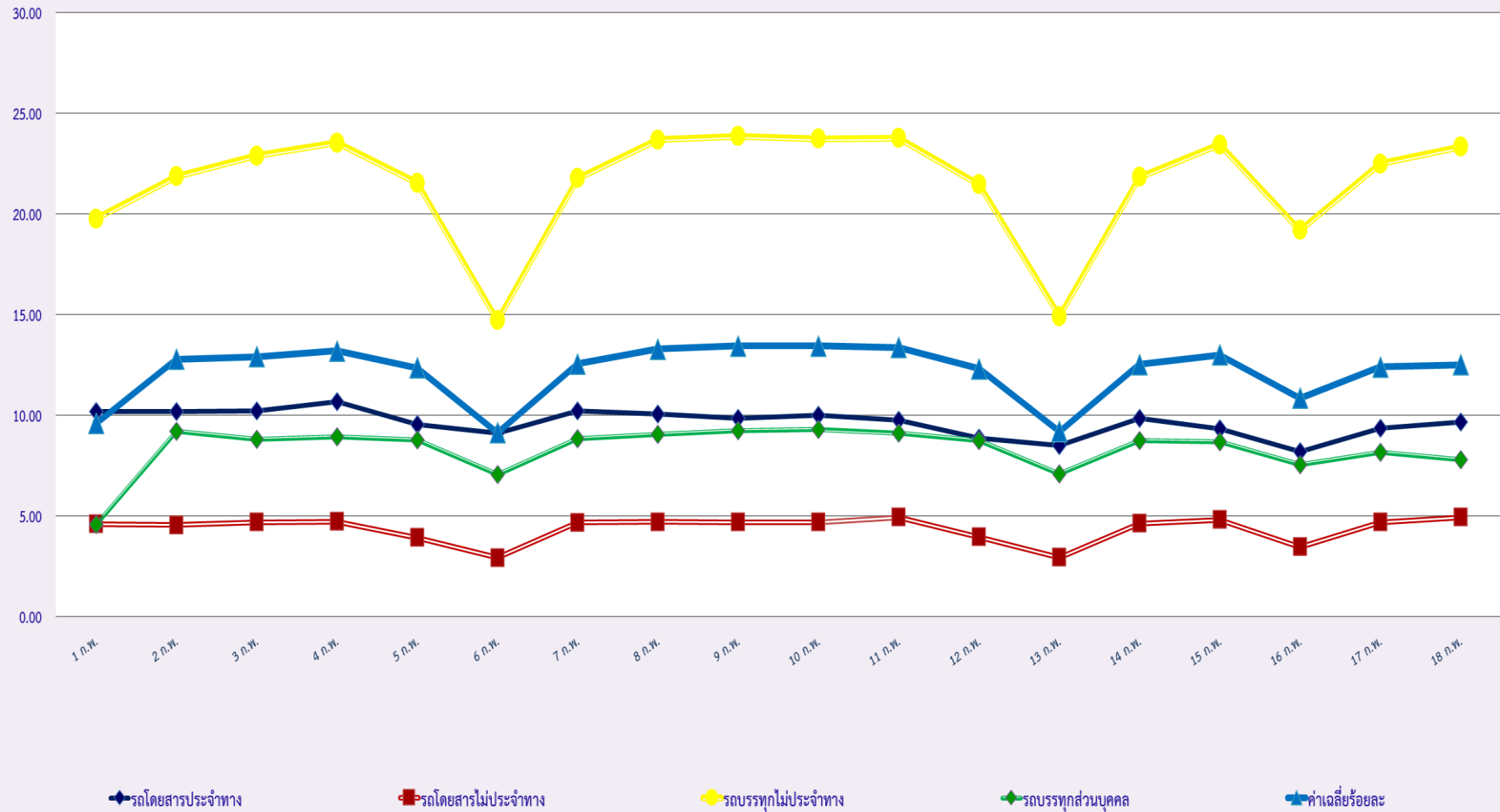
ประจำเดือน กุมภาพันธ์ 2565

พื้นที่	วันที่	1 ก.พ.	2 ก.พ.	3 ก.พ.	4 ก.พ.	5 ก.พ.	6 ก.พ.	7 ก.พ.	8 ก.พ.	9 ก.พ.	10 ก.พ.	11 ก.พ.	12 ก.พ.	13 ก.พ.	14 ก.พ.	15 ก.พ.	16 ก.พ.	17 ก.พ.	18 ก.พ.
		กรุงเทพมหานคร	จำนวน(คัน)	0	6	1	1	0	1	0	1	3	1	0	0	1	0	0	1
	ร้อยละ	0.00	0.24	0.04	0.04	0.00	0.04	0.00	0.04	0.12	0.04	0.00	0.00	0.04	0.00	0.00	0.04	0.00	0.00
ทั่วประเทศ	จำนวน(คัน)	9	0	10	8	8	13	17	10	13	7	9	7	15	6	6	7	9	9
	ร้อยละ	0.35	0.00	0.40	0.32	0.32	0.52	0.68	0.40	0.53	0.28	0.36	0.28	0.61	0.24	0.23	0.27	0.35	0.37

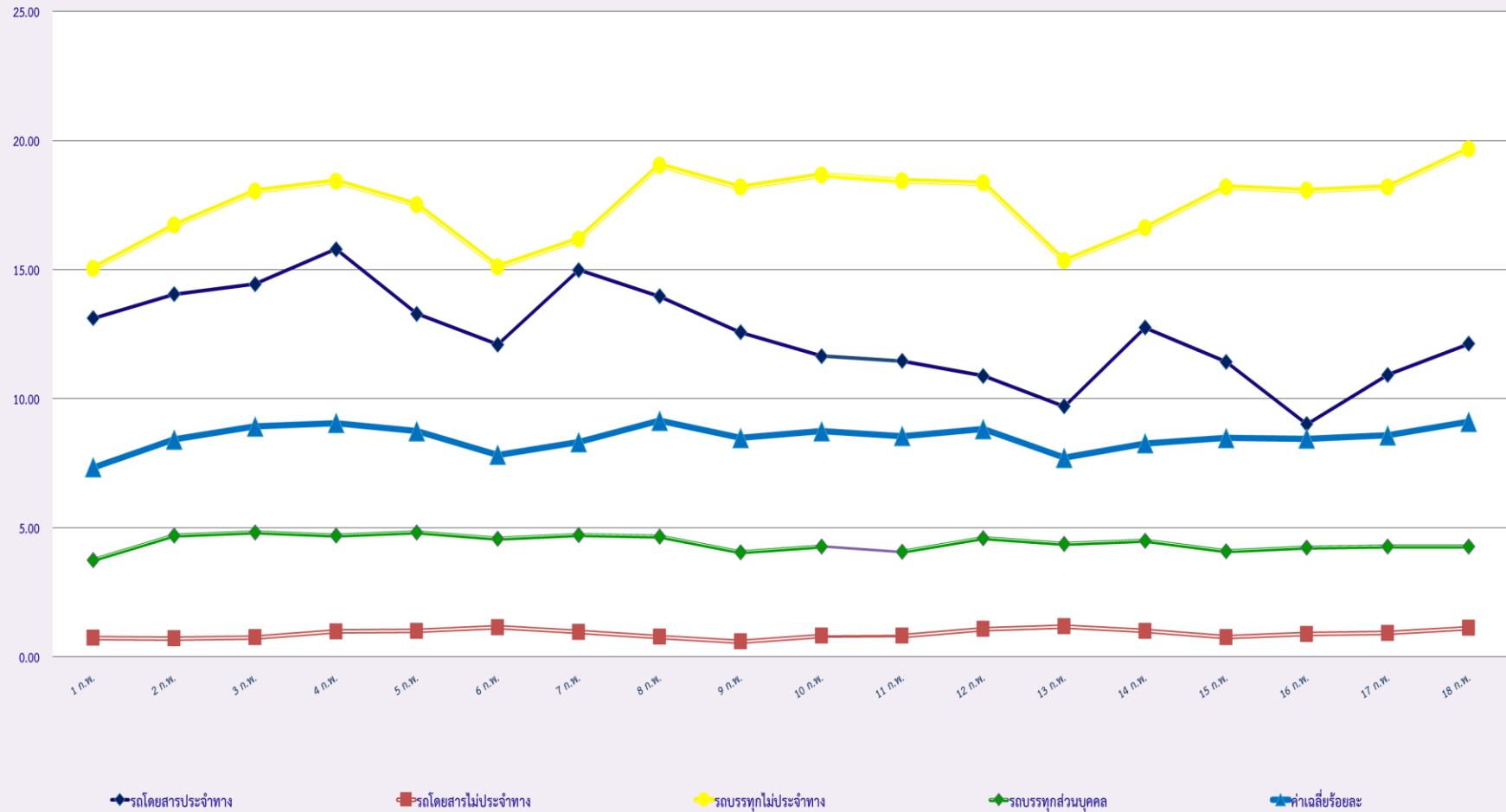
สถิติรถที่มีความเร็วเกินในรถแต่ละประเภท (ร้อยละ)



สถิติการไม่แสดงตนของพนักงานขับรถในแต่ละประเภท (ร้อยละ)



สถิติระยะเวลาการทำงานเกินของพนักงานขับรถในรถแต่ละประเภท (ร้อยละ)



สถิติรถตู้โดยสารประจำทาง หมวด 2(ขส.)ที่มีความเร็วเกิน (ร้อยละ) .

